



# Parduodamas namas

**Ežero g., Tarnėnų k., Vilniaus r. sav.**

**520 000 €** (2 830€/m<sup>2</sup>)



 Kambarių sk. 4

 Statybos metai 2025 m.

 Plotas 183.74 m<sup>2</sup>

**IŠKIRTINIS DALINĖS APDAILOS A++ KLASĖS GYVENAMASIS NAMAS GAMTOS APSUPTYJE!**

Su nuosavu pušynu ir privačia ežero pakrante | Pagirių seniūnija, Tarnėnų kaimas

**UNIKALI VIETA IR KONCEPCIJA**

- Uždaras tik trijų individualių gyvenamųjų namų kvartalas unikaliajame vietoje – visiškoje gamtos apsuptyje, šalia Keturiasdešimt totorių tvenkinio
- Kiekvienam sklypui priklauso 1/3 papildomos miško žemės su privačia ežero pakrante
- Namų architektūra sukurta taip, kad natūraliai susiliėtų su aplinkiniu kraštovaizdžiu

**ŽEMĖS SKLYPAS**

- Žemės sklypo su gyvenamuoju namu plotas: 16,50 a;
- Paskirtis – vienbučių ir dvibučių gyvenamųjų pastatų teritorijos;
- Kartu parduodama 1/3 dalis (27,26 a) gretimo žemės sklypo su mišku ir ežero pakrante;
- Paskirtis – miško žemė;

#### BENDRA INFORMCIJA

- Bendras gyv. namo plotas – 183,74 kv. m;
- Paskirtis – vienbučių;
- Namų baigtumas – 85%;
- Aukštų skaičius – 2;
- Kambarių skaičius – 4;
- Statybos metai – 2025 m.;
- Energinė naudingumo klasė – A++;
- Namų tipas – mūrinis;

#### INŽINERINĖS KOMUNIKACIJOS

- Elektra – 11 kW galios įvadas;
- Šildymas – numatytas oras-vanduo šilumos katilas (grindinis šildymas);
- Vėdinimas – numatyta rekuperacinė oro vėdinimo sistema;
- Vandentiekis – iš gręžinio;
- Buitinės nuotekos – „August“ nuotekų valymo įrenginiai;
- Lietaus nuotekos – lietaus nuotekos nuvestos į filtravimo šulinius.

#### KONSTRUKCINĖS SPECIFIKACIJOS

- Pamatai – gręžtiniai poliai su rostverku, 250 mm apšiltinimas EPS100 polistireniniu putplasčiu; perdanga tarp aukštų – g/b;
- Namų sienos – 240/250 mm silikatinių blokelių, apšiltinimas – 300 mm EPS70N polistireniniu putplasčiu; vidaus pertvaros – 120 mm silikatinių blokelių; stogo danga – „Ruukki“ valcuota skarda, apšiltinimas – 400 mm „Paroc eXtra“ akmens vata, 300 mm „FF-PIR“ poliuretanu;

#### IŠORĖS APDAILA

- Fasado apdaila – dažytos „Brolis Timber“ termomedienos dailylentės;
- Langai – „Rūdūpis“ mediniai;
- Terasa – „Brolis Timber“ termomedienos terasinės lentos;
- Ant namų fasado bei virš garažo vartų įrengtas lauko apšvietimas.
- Garažo vartai – automatiniai;

#### VIDAUS SUPLANAVIMAS IR APDAILA

- Namai yra pilnos dalinės apdailos: visose patalpose išvedžiotas grindinis šildymas,

elektros instaliacija, išvedžioti videntiekio ir nuotekų vamzdynai; įrengtas grindų išlyginamasis sluoksnis, nutinkuotos sienos;

- Išskirtinai aukštos, vietomis virš 6 metrų lubos, vitrininiai pirmo aukšto langai bei stoglangiai sukuria patalpoms papildomą erdvės ir šviesos pojūtį;
- Svetainės zonoje įrengtas dūmtraukis židiniui;
- Itin funkcionaliai suplanuotos patalpos patogiam šeimos gyvenimui.

GARAŽAS;

- Garažo plotas – 25,15 kv. m (talpina vieną automobilį).

SKLYPAS IR LAUKO ERDVĖS

- Sklypas yra netaisyklingo keturkampio formos, natūraliai apaugęs žole, jaunomis pušelėmis bei keliais beržais;
- Aplink namą ir priešais garažą išklotos trinkelės, įrengta automobilių stovėjimo aikštelė;
- Pietinėje namo pusėje įrengta erdvi lauko terasa su nuostabiu vaizdu į jauną pušyną – ideali vieta susitikimams su šeima bei draugais;
- Iš namo kiemo veda takas į kartu parduodamame gretimame sklype esantį pušyną su Keturiasdešimt totorių tvenkinio pakrante;
- Iki asfaltuoto privažiavimo ~ 100 m.

VIETA IR INFRASTRUKTŪRA

- Unikali vieta prie pat Keturiadešimt totorių tvenkinio, Tarnėnų kaime, Pagirių seniūnijoje, Vilniaus rajone;
- Artimiausia autobusų stotelė ties Ežero g. ir Vytauto g. sankirta, „Tarnėnai 2“ ~ 2,15 km;
- Artimiausios parduotuvės – IKI ~ 5,9 km, Maxima Pagiriuose ~ 6,2 km.

KVIEČIU APŽIŪRĖTI!

Tel. +370 656 29697

NT brokerė Ieva Grosmanaitė

REMAX One

ieva.grosmanaitė@remax.lt

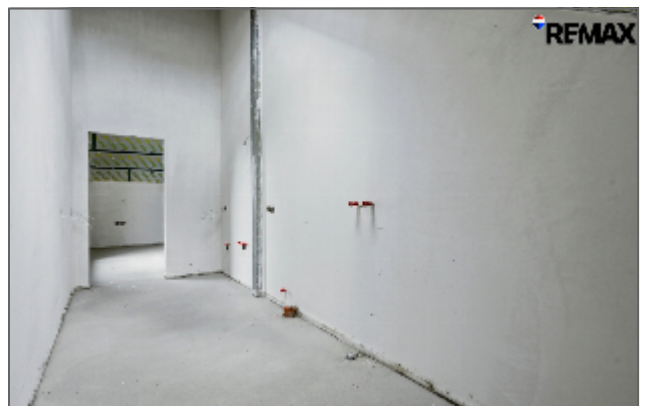
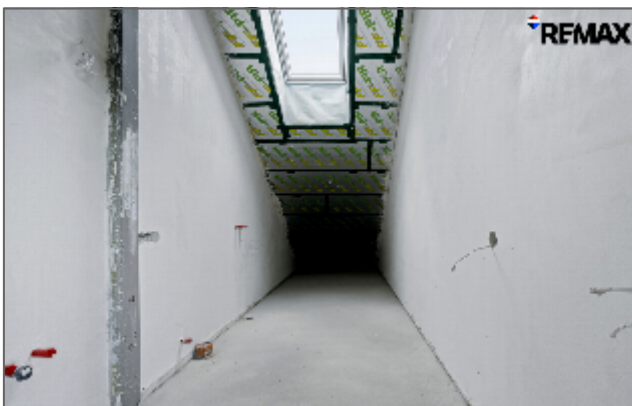
www.remax.lt

Parduodate, nuomojate, ar ieškote įsigyti nekilnojamąjį turtą?

Visada rasiu laiko Jums, mielai padėsiu visais su nekilnojamoju turtu susijusiais klausimais.

Nežinote kiek vertas Jūsų būstas? Skambinkite – ĮVERTINSIU NEMOKAMAI.









**Ieva Grosmanaitė**  
Jūsų NT Brokerė

☎ +37065828897  
✉ [ieva.grosmanaitė@remax.lt](mailto:ieva.grosmanaitė@remax.lt)

Nekilnojamojo turto pardavimas,  
paieška, nuoma, konsultavimas.  
**Susisiekite!**





## Ieva Grosmanaitė

REMAX One

---

 +37065629697

 [ieva.grosmanaite@remax.lt](mailto:ieva.grosmanaite@remax.lt)

---

Kalbos: LT, EN, RU

2016 m. prisijungiau prie tarptautinės REMAX komandos. Nuo to momento lydžiu klientus priimant vienus svarbiausių finansinių sprendimų - perkant, parduodant, nuomojant bei investuojant į nekilnojamąjį turtą. Konsultuoju visais NT klausimais.

Mano įgytos žinios statybos inžinerijos ir technologijų srityse suteikia galimybę įvertinti objektus ne tik iš NT rinkos perspektyvos, bet ir techniniu požiūriu.

Aktyviai domiuosi NT rinkos naujienomis bei aktualijomis. Visuomet įsigilinu į kiekvieno kliento individualius poreikius ir užtikrinu saugų bei sklandų procesą.

Jei svarstote parduoti savo būstą ar ieškote naujų namų – kviečiu pasikalbėti. Pirma konsultacija visuomet nemokama.