



Parduodamas namas

Strazdų g., Antakalnio I k., Ukmergės r. sav.

43 000 € (698€/m²)



 Kambarių sk. 4

 Statybos metai 2025 m.

 Plotas 61.64 m²

PARDUODAMAS MŪRINIS SODO NAMAS SU 6,12 ARŲ SKLYPU ŠALIA PIVONIJOS ŠILO, STRAZDŲ GATVĖJE, SODŲ BENDRIJOJE „PUŠELĖ“, ANTAKALNIO I KAIME

- Miesto vandentiekis ir kanalizacija
- Namų baigtumas – 100%
- Tvarkingi žemės sklypo ir namo dokumentai

BENDRA INFORMACIJA

Žemės sklypas:

- Sklypo plotas – 6,12 a;
- Paskirtis – žemės ūkio;

- Naudojimo būdas – mėgėjų sodo žemės sklypai;
- Pastatas - sodo namas:
- Bendras namo plotas – 61.64 kv. m; Rūsio plotas – 14.18 kv. m;
- Namų baigtumas – 100%;
- Statybos pradžios metai – 1994 m., statybos pabaigos metai – 2025 m.
- Namų tipas – mūrinis;
- Šildymo tipas – kietu kuru (židinytis ir krosnelė).

PIRMO AUKŠTO IŠPLANAVIMAS:

- Veranda;
- Svetainė su židiniu;
- Virtuvė.

PASTOGĖS IŠPLANAVIMAS:

- Kambarys;
- Miegamasis.

VIDAUS APDAILA:

- Grindys: linoleumas, kiliminė danga;
- Sienos: tapetuotos;
- Langai: mediniai;
- Durys: medinės.

KITA INFORMACIJA

- Žemės sklypas su namu randasi sodų bendrijoje „Pušelė“, šalia Pivonijos šilo;
- Žemės sklypui atlikti kadastriniai matavimai;
- Namai priduoti 100%, tvarkingi kadastro dokumentai;
- Naujai atvestas miesto vandentiekis ir kanalizacija;
- Yra židinytis ir krosnelė;
- Namui reikalingas remontas;
- Sklypas tvarkingas, nušienautas, kieme auga kelios senos obelys;
- Iki asfaltuoto kelio (Pušelės g.) ~ 70 m.

APLINKA IR INFRASTRUKTŪRA

- Iki Ukmergės miesto centro ~ 4,4 km;
- Iki Vilniaus miesto centro ~ 71 km;
- Artimiausia miesto autobuso stotelė „Boruvka 1“ ~ 1,6 km;
- Artimiausios parduotuvės: Uosis ~ 1,5 km; Norfa XL ~ 2,2 km; Maxima ~ 2,2 km; IKI ~ 3,1 km;
- Aplink gausu miškų, netoliese – Šilo parkas. Šalimais teka upė Šventoji, kurios pakrantėje įrengtas Mirabelių takas, visai netoli jo – Ukmergės senamiestis.

Tel. +370 656 29697

NT brokerė Ieva Grosmanaitė

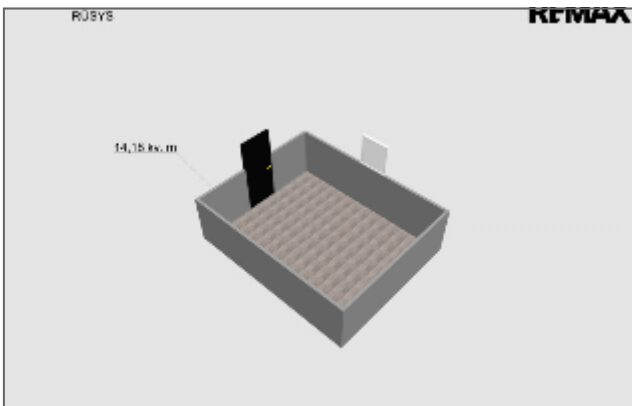
REMAX One

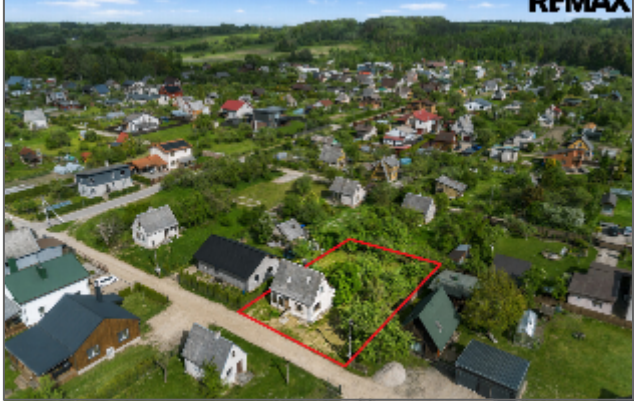
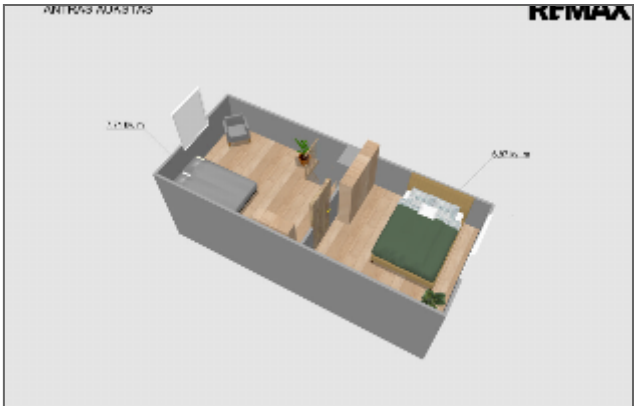
ieva.grosmanaite@remax.lt

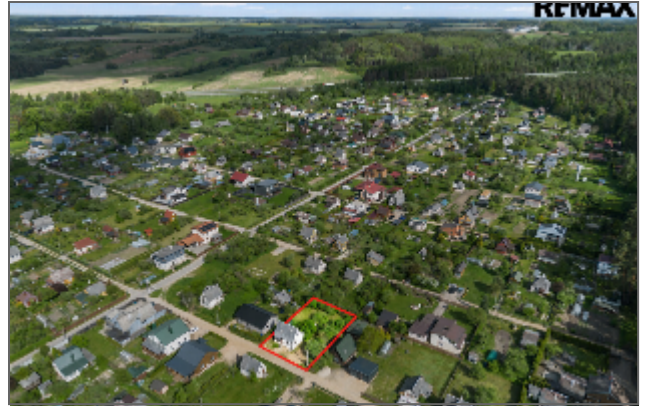
www.remax.lt

Svarstote parduoti savo būstą, bet nežinote, kiek jis vertas ir nuo ko pradėti? O gal ieškote naujų namų? Kviečiu pasikalbėti – pirmoji konsultacija nemokama!









Ieva Grosmanaitė
Jūsų NT Brokerė

☎ +37065828897
✉ ieva.grosmanaitė@remax.lt

Nekilnojamojo turto pardavimas,
paieška, nuoma, konsultavimas.
Susisiekite!



REMAX



Ieva Grosmanaitė

REMAX One

 +37065629697

 ieva.grosmanaite@remax.lt

Kalbos: LT, EN, RU

2016 m. prisijungiau prie tarptautinės REMAX komandos. Nuo to momento lydžiu klientus priimant vienus svarbiausių finansinių sprendimų - perkant, parduodant, nuomojant bei investuojant į nekilnojamąjį turtą. Konsultuoju visais NT klausimais.

Mano įgytos žinios statybos inžinerijos ir technologijų srityse suteikia galimybę įvertinti objektus ne tik iš NT rinkos perspektyvos, bet ir techniniu požiūriu.

Aktyviai domiuosi NT rinkos naujienomis bei aktualijomis. Visuomet įsigilinu į kiekvieno kliento individualius poreikius ir užtikrinu saugų bei sklandų procesą.

Jei svarstote parduoti savo būstą ar ieškote naujų namų – kviečiu pasikalbėti. Pirma konsultacija visuomet nemokama.