



# Parduodamas namas

Saulės g., Naujojo Lentvario k., Trakų r. sav.

320 000 € (2 998€/m<sup>2</sup>)



 Kambarių sk. 4

 Statybos metai 2021 m.

 Plotas 106.73 m<sup>2</sup>

PARDUODAMAS ŠVIESUS, ERDVUS IR NAUJAI ĮRENGTAS 4 KAMBARIŲ KOTEDŽAS SU TERASA IR VAIZDU Į TVENKINĮ PRESTIŽINĖJE „SAULĖS KALVŲ“ GYVENVIETĖJE NAUJAJAME LENTVARYJE.

Tai kruopščiai įrengtas būstas, kuriame kiekviena detalė apgalvota siekiant komforto, estetikos ir funkcionalumo. Naudotos kokybiškos medžiagos, sukurta jauki ir moderni gyvenamoji aplinka, pritaikyta patogiam šeimos gyvenimui. Objektas išsiskiria ramia aplinka, gamtos artumu ir išvystyta infrastruktūra.

Ideali vieta ieškantiems privatumo, kokybės ir patogaus susisiekimo su miestu.

## BENDRA INFORMACIJA

- Bendras plotas – 106,73 kv. m
- Sklypo plotas – 6,26 a
- Statybos metai – 2020 m.
- Kambarių skaičius – 4
- Aukštų skaičius – 2
- Energinė klasė – A+
- Šildymas – oras–vanduo

## SUPLANAVIMAS

### I aukštas:

- Svetainė sujungta su virtuve ir valgomojo zona
- WC
- Skalbyklos / katilinės zona
- Išėjimas į terasą

### II aukštas:

- 3 miegamieji kambariai
- Vonios kambarys su dušu ir WC
- Koridorius

## KOMUNIKACIJOS IR TECHNOLOGIJOS

- Grindinis šildymas
- Elektra – 10 kW
- 9,9 kW galios saulės elektrinė „Huawei“ inverteris, 23 saulės moduliai
- Komfovent“ rekuperacinė vėdinimo sistema
- Miesto vandentiekis ir nuotekos
- Įrengtas įvadas laistymo sistemai
- Išvedžiota elektra galimai pirčiai sklypo gale

## SKLYPAS IR APLINKA

- Įrengta medinė terasa
- Dalinai aptvertas sklypas
- Sutvarkytas gerbūvis
- Stoginė dviem automobiliams
- Sandėliukas
- Asfaltuotas, apšviestas privažiavimas
- Šalia įrengtos krepšinio, teniso ir vaikų žaidimų aikštelės

## STATYBOS IR APDAILOS INFORMACIJA

- Pamatai – gręžtiniai poliniai

- Sienos – silikatiniai blokeliai, apšiltinti putų polistirenu
- Fasadas – dekoratyvinis silikoninis tinkas, klinkerio plytelės
- Stogas – plokščias, bituminė danga, apšiltintas
- Perdangos – monolitinės
- Langai plastikiniai

#### PRIVALUMAI

- Kokybiškai ir apgalvotai įrengtas kotedžas
- Vaizdo stebėjimo sistema ir signalizacija, valdoma planšete
- Vaizdas į mišką ir vandens telkinį
- Galimybė įsirengti pirtį
- Rami, estetiška ir saugi kaimynystė
- Išvystyta infrastruktūra Lentvaryje: mokyklos, darželiai, gydymo įstaigos, prekybos centrai

☒ NEPRALEISKITE IŠSKIRTINĖS GALIMYBĖS ĮSIKURTI „SAULĖS KALVŲ“ GYVENVIETĖJE!

☒☒ SUSISIEKITE JAU ŠIANDIEN IR REGISTRUOKITĖS APŽIŪRAI ☒☒

---

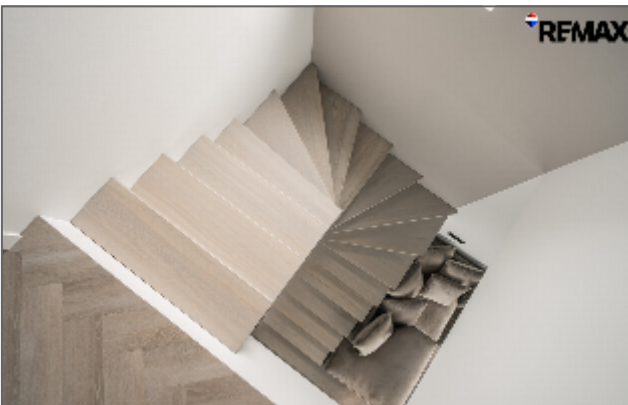
Tel.: +370 647 66323

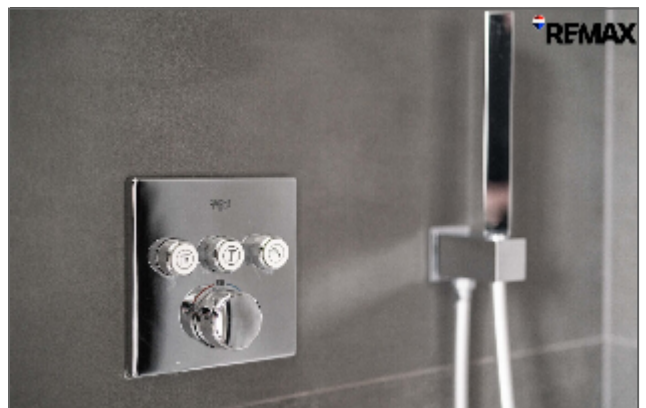
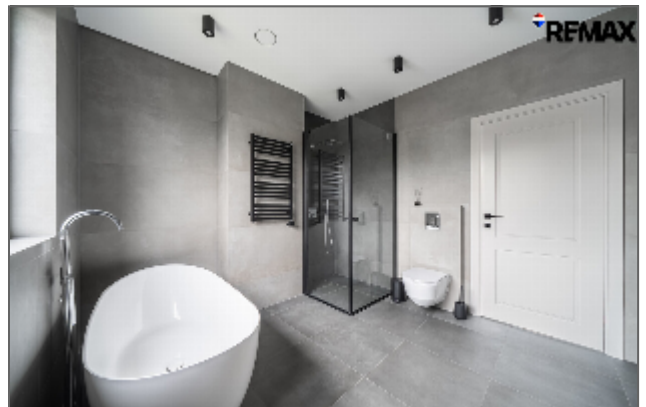
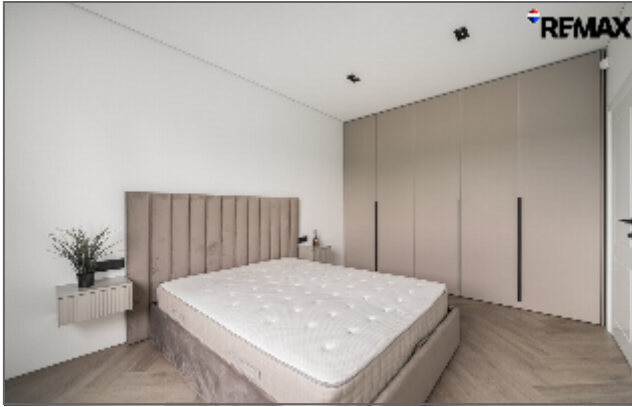
lina.ratkeviciene@remax.lt

NT brokerė Lina Ratkevičienė

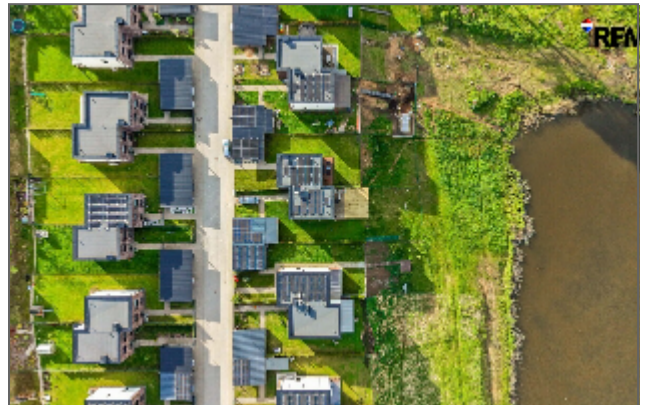
REMAX One



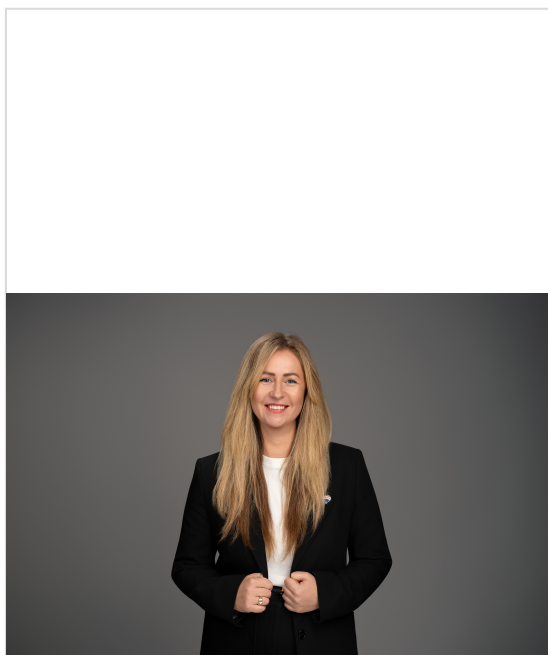












## Lina Ratkevičienė

REMAX One

---

 +37064766323

 [lina.ratkeviciene@remax.lt](mailto:lina.ratkeviciene@remax.lt)

---

Kalbos: LT, EN, RU

Esu motyvuota ir ambicinga nekilnojamojo turto brokerė, kuri kiekvieną klientą pasitinka su dideliu entuziazmu ir nuoširdžiu noru padėti. Nekilnojamo turto rinką pasirinkau todėl, kad mane įkvepia žmonės, jų istorijos ir galimybė padėti jiems priimti vienus svarbiausių gyvenimo sprendimų, o daugiau nei 15 metų patirtis dirbant su klientais – tiek pardavimuose, tiek derybose ir sprendimų paieškoje – yra tvirtas pagrindas mano darbui NT srityje.

Dirbu su visais NT segmentais:

- Butai, namai, sodybos, sodai
- Visų paskirčių sklypai, miškai
- Komerinės patalpos, pastatai.

Mano tikslas – ne tik sėkmingas sandoris, bet ir pasitikėjimu grįsti, ilgalaikiai santykiai. Kiekvieną projektą priimu su didžiule atsakomybe ir nuoširdžiu noru padėti.