



# Parduodamas namas

Šešupės g., Mokolų k., Marijampolės sav.

335 000 € (1 690€/m<sup>2</sup>)



 Kambarių sk. 4

 Statybos metai 2005 m.

 Plotas 198.17 m<sup>2</sup>

Parduodamas pilnai įrengtas namas prie upės su erdviu sklypu.

Šešupės g. 66, Mokolų k., Marijampolės sav.

Tai namai šeimai, ieškančiai erdvės, komforto ir praktiško gyvenimo vienoje vietoje. Pilnai įrengtas vieno aukšto su mansarda ir rūsiu, garažu dviem automobiliams, pirtimi ir terasa. Namai įrengti taip, kad būtų patogus gyventi iš karto, be papildomų didelių investicijų.

Bendra informacija:

Namo plotas – 198,17 kv.m.

Aukštų skaičius – 1 (plius neįrengta mansarda)

Kambarių skaičius – 4

Statybos metai – 2005

Renovacijos metai – 2020

Pastato energinio naudingumo klasė – C

Namas mūrinis, apšiltintas.

Sklypas:

Sklypo plotas – 34 arai

Teritorija aptverta, ribojai su Šešupės upe.

☒☒ Namo privalumai

Šis namas puikiai tinka šeimai, kuriai svarbu ne tik gyvenamoji erdvė, bet ir papildomos poilsio bei buities zonos. Prie namo yra terasa, o sklypo zonoje prie upės pirtis su pavėsine, bei lauko židiniu.

Name yra 4 kambariai, todėl erdvės pakaks tiek bendrai šeimos veiklai, tiek atskiroms asmeninėms zonoms. Įrengta virtuvė su atvira erdve sukuria jaukią ir šiuolaikišką namų atmosferą, kur patogų leisti laiką su šeima, bendrauti ar priimti svečius. Name taip pat yra drabužinė, atskirai įrengti vonios ir tualetų sprendimai, dušas bei vonia – tai itin patogų aktyviai šeimos kasdienybei. Na o esant poreikiui mansardoje galima įrengti papildomus kambarius ar laisvalaikio patalpas.

Didelis privalumas – namas parduodamas su baldais, todėl įsikėlimas gali būti greitesnis ir paprastesnis. Tai ypač aktualu šeimoms, norinčioms kuo greičiau pradėti naują gyvenimo etapą naujuose namuose.

☒☒☒ Įrengimas ir sprendimai

Namas pilnai įrengtas, prižiūrėtas ir renovuotas 2020 metais. Įrengime apgalvotas praktiškumas ir komfortas:

Nauji plastikiniai langai, oras – vanduo šildymo sistema su grindiniu šildymu, židinytys svetainėje.

Įrengta vandens filtravimo sistema užtikrina švaraus vandens tiekimą. 12 kw saulės elektrinė suteikia namui ekonomiškumo energijos sunaudojimo atžvilgiu.

Tokie sprendimai leidžia patogiai organizuoti šeimos buitį, užtikrina daugiau funkcionalumo ir kasdienio patogumo. Erdves galima lengvai pritaikyti šeimos poreikiams – vaikų kambariams, darbo vietai namuose ar jaukiam poilsio kampui.

☒☒ Komfortas ir komunikacijos

Namo šildymas – oras vanduo šilumos siurblys. Tai šiuolaikiškas ir patogus pasirinkimas ieškantiems ekonomiškesnio bei komfortiško šildymo sprendimo. Taip pat svetainėje yra židinytys su ortakiais.

Komunikacijos ir inžineriniai sprendimai:

Elektra - 380 V, 14 kw trifazis įvadas

Vandentiekis iš nuosavo gręžinio ( yra galimybė prisijungti miesto vandentiekį)

Nuotekos – vietiniai valymo įrengimai (yra galimybė prisijungti į miesto tinklus)

Papildomam saugumui įrengta signalizacija, bei vaizdo stebėjimo kameros. Tai svarbus privalumas šeimai, vertinančiai saugumo jausmą ir ramią kasdienybę.

☒☒ Papildomos patalpos

Prie namo yra erdvus 31,35 kv.m. garažas, kuriame telpa 2 automobiliai. Tai labai patogus ne tik šeimai, turinčiai daugiau nei vieną automobilį, bet ir tiems, kuriems reikia papildomos

vietos daiktams, sezoniniam inventoriui ar laisvalaikio reikmenims. Kieme pastatyta uždara stoginė malkoms bei sodo inventoriui.

Po garažu yra 41,65 kv.m rūsys. Tai puikus sprendimas laikyti daržoves, vaisius bei kitas atsargas žiemai.

Pirtis – išskirtinis privalumas, leidžiantis susikurti poilsio zoną savo namuose ir mėgautis jaukiais vakarais visais metų laikais. Lauko terasa puikiai tinka šeimos pusryčiams, vasaros vakarams, vaikų gimtadieniams ar ramiam poilsiui gryname ore.

#### ☒☒ Aplinka

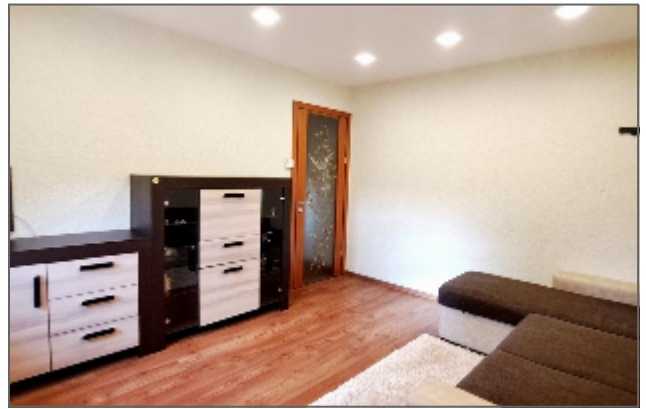
34 arų sklypas suteikia daug erdvės tiek poilsiui, tiek aktyviai šeimos kasdienybei. Tokia teritorija leidžia kurti jaukią ir funkcionalią aplinką pagal savo poreikius – vietą vaikų žaidimams, poilsio zoną, sodą ar kitus lauko sprendimus.

Namas yra Mokolų k., Marijampolės sav., Šešupės g. 66. Vieta priklauso susiformavusiai gyvenamajai aplinkai, todėl tinka šeimai, ieškančiai patogios kasdienės vietos gyventi.

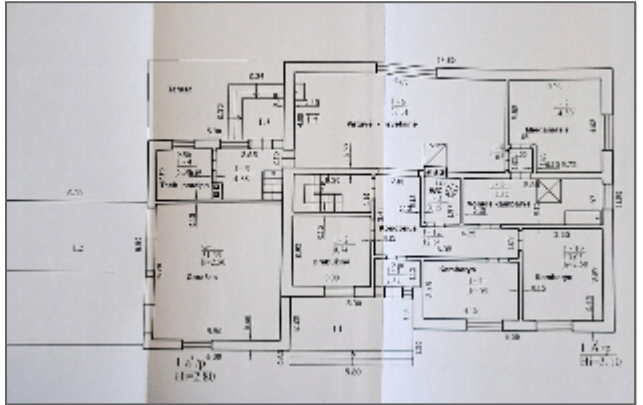
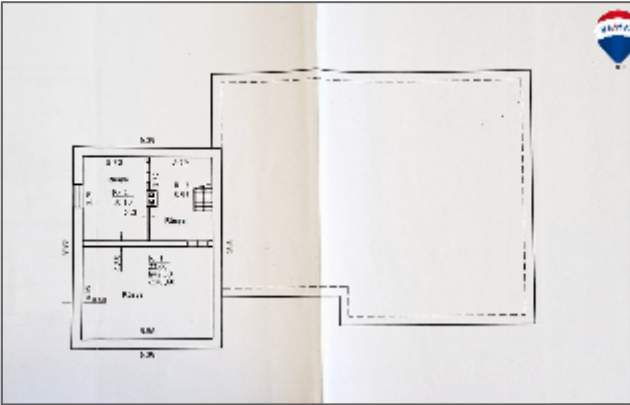
Jeigu ieškote erdvaus, tvarkingo ir šeimai pritaikyto namo su pilnu įrengimu, dideliu sklypu, garažu, rūsiu, pirtimi ir terasa – šis pasiūlymas vertas jūsų dėmesio. Tai namai, kuriuose galima kurti jaukų, patogų ir kokybišką šeimos gyvenimą.














## Vytautas Brazaitis

REMAX Delta

---

 +37069022115

 [vytautas.brazaitis@remax.lt](mailto:vytautas.brazaitis@remax.lt)

[www.remax.lt](http://www.remax.lt)

---

Kalbos: LT, RU