



# Parduodamas butas

Įsruties g., Pilaitė, Vilniaus m., Vilniaus m. sav.

155 000 € (2 214€/m<sup>2</sup>)



🏠 Kambarių sk. 3 🏠 Statybos metai 1995 m. 📏 Plotas 70.02 m<sup>2</sup> 📈 Aukštas 1/5

PARDUODAMAS TVARKINGAS IR ERDVUS TRIJŲ KAMBARIŲ BUTAS PILAITĖJE, ĮSRUTIES GATVĖJE!

## BENDRA INFORMACIJA

- Bendras plotas – 70.02 kv.m.;
- Kambarių skaičius – 3;
- Aukštas – 1/5;
- Statybos metai – 1995 m.;
- Namų tipas – blokinis;
- Buto šildymo tipas – centrinis.

## BUTO IŠPLANAVIMAS

- Prieškambaris;
- Virtuvė;
- Miegamasis;
- Svetainė;
- Darbo/vaikų kambarys;
- Drabužinė;
- Vonios kambarys;
- Tualetas;
- Tamsusis kambariukas;
- Du įstiklinti balkonai.

## KAMBARIŲ APDAILA:

- Grindys – laminatas; vonios kambaryje, tualete ir virtuvėje – plytelės;
- Sienos – dažytos; vonios kambaryje ir tualete – plytelės; virtuvėje – plytelės ir medžio dailylentės;
- Langai – plastikiniai su stiklo paketais, orientuoti į rytus ir į vakarus;
- Durys – šarvo.

## KITA INFORMACIJA

- Butas parduodamas su jame esančiais baldais ir buitine technika;
- Tvarkingas ir prižiūrėtas, nuo pat namo pastatymo metų priklauso vienai šeimai;
- Funkcionalus suplanavimas: drabužinė, tamsus kambariukas (tinkamas skalbyklai), du įstiklinti balkonai;
- Tvarkinga, atnaujinta laiptinė su telefonspyne;
- Butui priklauso sandėliukas namo rūsyje;
- Nemokamas automobilių parkavimas – įsruities gatvėje.

## APLINKA IR INFRASTRUKTŪRA

- Iki Vilniaus m. arkikatedros – apie 20–25 min. automobiliu (priklausomai nuo eismo);
- Pilaitės mikrorajone puikiai išvystyta infrastruktūra: šalia viešojo transporto stotelės bei pagrindinės miesto gatvės, patogus susisiekimas tiek asmeniniu, tiek viešuoju transportu;
- Artimiausia stotelė „Įsruities“ ~ 150 m;
- Artimiausia parduotuvė „IKI Pilaitė 2“ ~ 150 m; netoliese – prekybos centrai „LIDL“, PC „PUPA“, „MAXIMA“, „RIMI Pilaitė“, kiek toliau – „Norfa XL“;
- Apylinkėse gausu mokymo bei gydymo įstaigų, įvairias kitokias paslaugas teikiančių įmonių ir įstaigų;
- Kitoje Įsruities g. pusėje įrengtas Riedlenčių parkas su krepšinio, futbolo bei sporto aikštynais;
- Pilaitės mikrorajone įrengta daug žaliųjų erdvių, netoliese – Salotės bei Gilužio ežerai.

Tel. +370 656 29697

NT brokerė Ieva Grosmanaitė

REMAX Lithuania

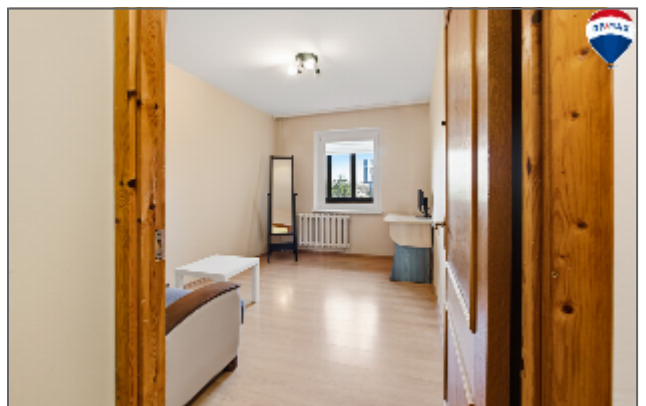
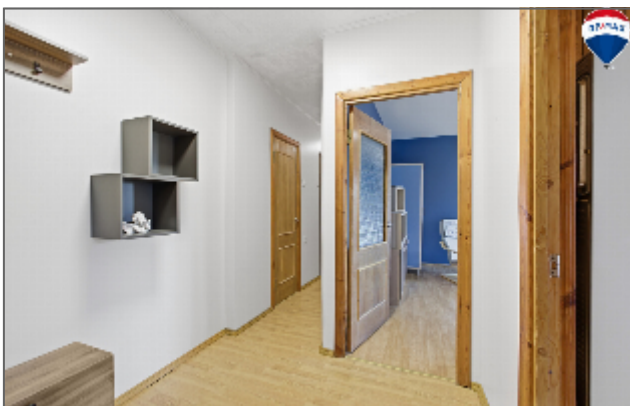
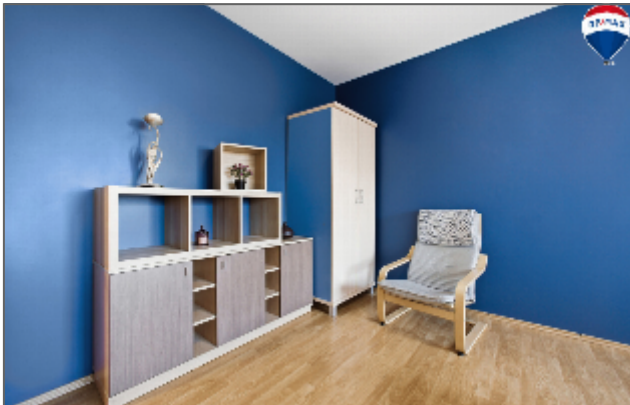
ieva.grosmanaitė@remax.lt

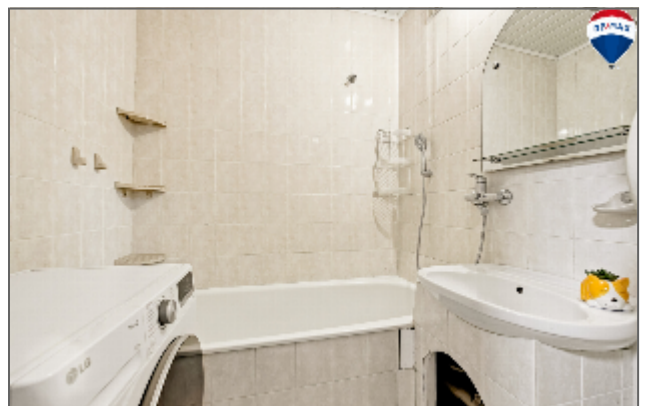
www.remax.lt

Parduodate, nuomojate, ar ieškote įsigyti nekilnojamąjį turtą?

Visada rasiu laiko Jums, mielai padėsiu visais su nekilnojamuoju turtu susijusiais klausimais.

Nežinote kiek vertas Jūsų būstas? Skambinkite – ĮVERTINSIU NEMOKAMAI.









**Ieva Grosmanaitė**  
Jūsų NT Brokerė

☎ +3706582897  
✉ [ieva.grosmanaitė@bwmac.lt](mailto:ieva.grosmanaitė@bwmac.lt)

Nekilnojamojo turto pardavimas,  
paieška, nuoma, konsultavimas.  
**Susisiekite!**





## Ieva Grosmanaitė

REMAX One

---

📞 +37065629697

✉ ieva.grosmanaite@remax.lt

---

Kalbos: LT, EN, RU

2016 m. prisijungiau prie tarptautinės REMAX komandos. Nuo to momento lydžiu klientus priimant vienus svarbiausių finansinių sprendimų - perkant, parduodant, nuomojant bei investuojant į nekilnojamąjį turtą. Konsultuoju visais NT klausimais.

Mano įgytos žinios statybos inžinerijos ir technologijų srityse suteikia galimybę įvertinti objektus ne tik iš NT rinkos perspektyvos, bet ir techniniu požiūriu.

Aktyviai domiuosi NT rinkos naujienomis bei aktualijomis. Visuomet įsigilinu į kiekvieno kliento individualius poreikius ir užtikrinu saugų bei sklandų procesą.

Jei svarstote parduoti savo būstą ar ieškote naujų namų – kviečiu pasikalbėti. Pirma konsultacija visuomet nemokama.