



# Parduodamas butas

Lyros g., Dainiai, Šiaulių m., Šiaulių m. sav.

112 000 € (1 400€/m<sup>2</sup>)



 Kambarių sk. 3  Statybos metai 1989 m.  Plotas 80 m<sup>2</sup>  Aukštas 13/13

Puikioje Šiaulių miesto vietoje, Dainiuose, Lyros g. 11, parduodamas erdvus ir šviesus 3 kambarių butas šeimai! Butas perplanuotas iš 4 kambarių buto. Virtuvė sujungta su balkonu. Tai puikus pasirinkimas norintiems gyventi itin geroje miesto vietoje su puikia infrastruktūra aplink.

Butas yra paskutiniame – 13 aukšte, todėl atsiveria platus panoraminis vaizdas į miestą, o triukšmas iš gatvės čia beveik nesijaučia. Taip pat virš lubų yra techninis aukštas, tad vasarą nuo stogo neprikaitina vidaus. Bendras plotas net 80 kv.m., erdvūs kambariai leis nevaržomai planuoti šeimos gyvenimą ir veiklas. Geras buto išplanavimas: visi kambariai nepereinami, vonios ir WC patalpos atskirai – tai ypač patogiu šeimai su vaikais.

Bute yra įmontuoti kokybiški plastikiniai langai su stiklo paketais, sumontuotos šarvuotos durys. Virtuvėje baldų komplektas su buitine technika. Yra indaplovė, skalbimo mašina, indukcinė kaitlentė. Taip pat vonioje įrengtos šildomos grindys ir šiuolaikinis dušas. Bute nauja elektros instaliacija bei santechnika, tad jokių papildomų investicijų nereikės – galima kraustyti iš karto!

Pastate įrengtas liftas, kodinė laiptinė užtikrina ramybę ir saugumą. Tiesa paskutinį aukštą reiks įveikti laiptais. Viduje sandėliukas daiktų laikymui. Erdviame balkone galėsite mėgautis rytinės kavos puodeliu arba vakaro poilsiu.

Puikus privalumas – centralizuotas šildymas, o dušo zonoje bei virtuvėje balkono dalyje įrengtas elektrinis grindinis šildymas.

#### ☒☒ SVARBI INFORMACIJA

- Buto plotas – 80 kv.m.
- Kambarių skaičius – 3
- 13/13 aukštas
- Statybos metai – 1989
- Namo tipas – monolitinis
- Šarvo durys
- Plastikiniai langai
- Įrengta reikalinga buitine technika bei baldai
- Balkonas neįstiklintas
- Sandėliukas
- Kodinė laiptinė, liftas

#### ☒☒ KOMUNIKACIJOS IR ĮRANGA

- Šildymas – centrinis
- Vandentiekis – miesto
- Kanalizacija – miesto
- Atskira vonios ir WC zona
- Tvarkinga elektros instaliacija ir santechnika

#### ☒☒ SVARBIAUSIOS NETOLIESE ESANČIOS VIETOS:

- Mokykla
- Vaikų darželis
- Prekybos centras
- Autobusų stotelė

Butas su nuostabi panorama, gera langų orientacija. Patogus susisiekimasis su miesto centru, šalia visa reikalinga infrastruktūra šeimai: ugdymo įstaigos, parduotuvės, medicinos

pagalba.

Puikus variantas šeimai, ieškančiai komforto, erdvės ir patogios lokacijos! Tokie butai reti – nelaukite, galbūt tai jūsų svajonių namai!

Susidomėjote? Nelaukite! Nes kažkas jau žiūri Jūsų svajonių butą ir ruošiasi jį įsigyti.

Skambinkite ir registruokitės apžiūrai. Daugiau informacijos telefonu: 8 640 63 417

Sertifikuotas LNTAA brokeris

RE/MAX Trust biuro vadovas

Justas Niauronis

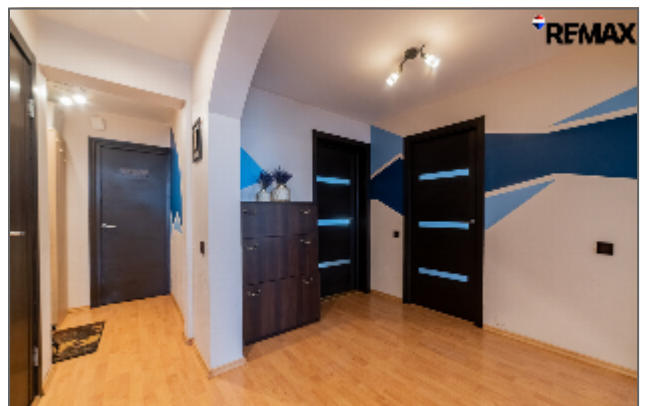
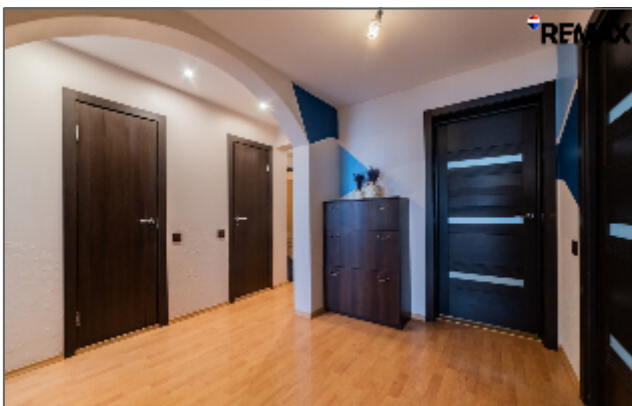
RE/MAX:

Greitas ir saugus sandoris. Pirkėjams nėra tarpininkavimo mokesčio. Perkant su paskola – palankios SWEDBANK, SEB, LUMINOR bankų sąlygos. Nemokamos konsultacijos.

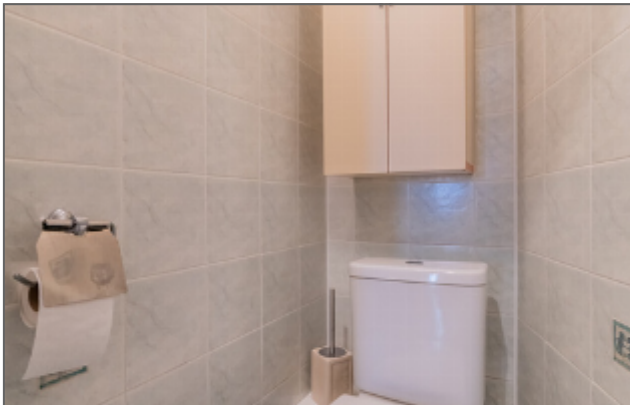
Nekilnojamo turto brokeriams – jei turite klientą šiam objektui, kreipkitės!

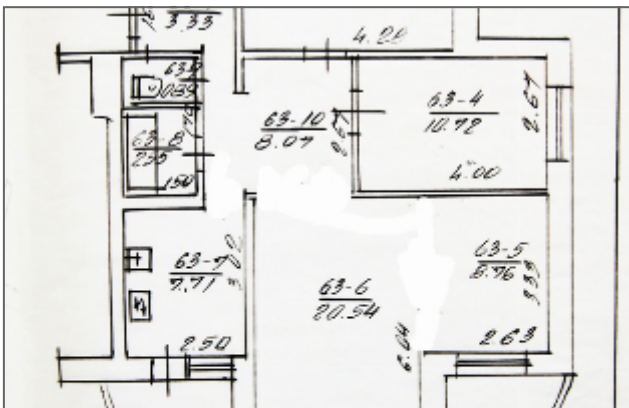












**GAULIŲ ENERGIJA**

**Jūsų namo informacija**

Atkreipiame dėmesį, kad šios informacijos tikslumas priklauso nuo pateiktos informacijos tikslumo. Jei turite kokių nors klausimų, prašome susisiekti su mūsų klientų aptarnavimo tarnyba. Informaciją apie šiuos duomenis, įskaitant šiuos duomenis, galite rasti mūsų internetinėje svetainėje. Jei turite kokių nors klausimų, prašome susisiekti su mūsų klientų aptarnavimo tarnyba.

Periodas: 2025-02	
Už šilumos energijos suvartojimą mokėtina suma (įskaitant mokesčius):	6.50 €
Už šilumos energijos suvartojimą mokėtina suma (įskaitant mokesčius):	21.23 kWh/m²
Už šilumos energijos suvartojimą mokėtina suma (įskaitant mokesčius):	1.25 kWh/m²
Adresas: Šilutė, L. Lypos g. 11	
Sudarytojas:	1986
Už šilumos energijos suvartojimą mokėtina suma (įskaitant mokesčius):	13
Už šilumos energijos suvartojimą mokėtina suma (įskaitant mokesčius):	Nerengiamas
Už šilumos energijos suvartojimą mokėtina suma (įskaitant mokesčius):	2.42 kWh/m²
Už šilumos energijos suvartojimą mokėtina suma (įskaitant mokesčius):	4.65 kWh/m²
Už šilumos energijos suvartojimą mokėtina suma (įskaitant mokesčius):	24.82 kWh/m²





**RE/MAX?**

Mes ne tokie kaip  
kiti.

Lygiai kaip ir Jūs.

VARPO G. 22 ŠIAULIAI  
864063417  
JUSTAS  
J.NIAURONIS@REMAX.LT  
WWW.REMAX.LT



## Justas Niauronis

REMAX Trust

---

 +37064063417

 [justas.niauronis@remax.lt](mailto:justas.niauronis@remax.lt)

[www.justasniauronis.lt](http://www.justasniauronis.lt)

---

Kalbos: LT, EN

RE/MAX Lietuva TOP 20 brokerių reitingas 2016 Gruodis 12 vieta

RE/MAX Lietuva TOP 20 brokerių reitingas 2017 Balandis 4 vieta

RE/MAX Lietuva TOP 20 brokerių reitingas 2017 Birželis 13 vieta

RE/MAX Lietuva TOP 20 brokerių reitingas 2017 Liepa 6 vieta

RE/MAX Partners (Šiauliai) Geriausias naujoko startas 2016 m.

RE/MAX Partners (Šiauliai) TOP1 brokeris II ketvirtis 2017m.

RE/MAX Partners (Šiauliai) TOP1 brokeris III ketvirtis 2017m.

RE/MAX Partners (Šiauliai) TOP1 brokeris 2017 metais!

Nuo 2018 RE/MAX Trust biuro vadovas

RE/MAX Trust (Šiauliai) TOP1 brokeris 2018 metais.

RE/MAX Trust (Šiauliai) TOP1 brokeris 2019 metais.

RE/MAX Trust (Šiauliai) TOP1 brokeris 2020 metais.

RE/MAX Trust (Šiauliai) TOP1 brokeris 2021 metais.

RE/MAX Trust (Šiauliai) TOP1 brokeris 2022 metais.

RE/MAX Trust (Šiauliai) TOP1 brokeris 2023 metais.

RE/MAX Trust (Šiauliai) TOP1 brokeris 2024 metais.

RE/MAX Trust (Šiauliai) TOP1 brokeris 2025 metais.