



Parduodamas namas

Ežero g., Vištyčio mstl., Vilkaviškio r. sav.

175 000 € (1 296€/m²)



 Kambarių sk. 5

 Statybos metai 2007 m.

 Plotas 135 m²

Parduodamas pilnai įrengtas namas šalia Vištyčio ežero

Ežero g. 11, Vištyčio mstl., Vilkaviškio r. sav.

Jeigu ieškote namo šeimai, kuriame derėtų erdvė, pilnas įrengimas, praktiški sprendimai ir išskirtinę atmosferą kurianti vieta šalia vandens, šis pasiūlymas Vištytyje vertas ypatingo dėmesio. Tai namai, kuriuose galima ne tik gyventi, bet ir kurti kokybišką, ramią bei jaukią šeimos kasdienybę vienoje iš labiausiai išskirtinį charakterį turinčių vietovių. Namas įsikūręs Vištyčio miestelyje, aplinkoje, kuri glaudžiai susijusi su vietovės identitetu, Vištyčio regioniniu parku ir kuria ypatingą gyvenimo atmosferą. Todėl ši vieta itin patraukli šeimoms, vertinančioms gamtos artumą, ramesnį gyvenimo tempą ir jaukią, atpažįstamą gyvenvietės aplinką.

BENDRA INFORMACIJA

Namo bendras plotas – 135 kv.m.

Aukštų skaičius – 2

Kambarių skaičius – 5

Statybos metai – 2007

Sklypo plotas – 18 arų

Pastato tipas – namas mūrinis

Įrengimas – pilnai įrengtas

NAMO PRIVALUMAI

Namas pilnai įrengtas, todėl nauji šeiminkai gali įsikelti be papildomų didelių rūpesčių.

Dviejų aukštų išplanavimas suteikia daugiau privatumo šeimos nariams ir leidžia patogiai atskirti poilsio bei bendras erdves.

5 kambariai suteikia pakankamai vietos didesnei šeimai, vaikų kambariams, darbo erdvei ar svečių priėmimui.

Mūro konstrukcijos pastatas išsiskiria tvirtumu ir ilgaamžiškumu.

Namas parduodamas su baldais, todėl tai ypač patogus pasirinkimas šeimai, norinčiai greitai pradėti naują gyvenimo etapą.

Įrengta atvira virtuvė, kuri kuria šiuolaikišką ir šeimai itin patogią bendravimo erdvę, o židinyje svetainėje užpildo namus jaukumu.

Yra terasa lauke, iš kur atsiveria nuostabus vaizdas į ežerą. Čia galima leisti laiką su kavos ar arbatos puodeliu ir mėgautis ramybe.

Sklype įrengta pirtis – didelis privalumas vertinantiems poilsį, sveikatinimąsi ir jaukius savaitgalius namuose.

Yra garažas vienam automobiliui.

Įrengta signalizacija, suteikianti papildomo saugumo ir daugiau ramybės kasdienybėje.

NAMO APDAILA IR ĮRENGIMAS

Langai – plastikiniai

Pilnas įrengimas

Parduodama su baldais

Yra virtuvė

Atvira virtuvės zona

Yra dušai abejuose aukštuose

Yra skalbimo mašina

KOMUNIKACIJOS

Elektra – trifazis 380V įvadas

Vandentiekis – vietinis

Nuotekos - vietinės

Šildymas – židinyje su ortakiais

APLINKA IR VIETA

Namas stovi Vištyčio miestelio aplinkoje, kur jaučiamas vietovės savitumas ir tvirtas bendruomeniškumo jausmas. Tai vieta, tinkanti šeimoms, kurios nori gyventi ar poilsiauti ramiau, tačiau ne atsiribojus nuo gyvenvietės struktūros ir patogaus susisiekimo. Ežero gatvės vieta papildo šio objekto patrauklumą dėl ežero artumo, kuris kasdieniam gyvenimui suteikia išskirtinumo ir jaukumo.

18 arų sklypas suteikia daug galimybių šeimos poreikiams. Tokia teritorija gali tapti puikia erdve vaikų laisvalaikiui, šeimos poilsiui gryname ore, kiemo zonos kūrimui, želdynams ar kitai jaukiai aplinkai formuoti. Didesnis sklypas ypač vertingas šeimoms, kurios ieško ne tik namo, bet ir erdvės gyvenimo kokybei.

Dviejų aukštų, 135 kv.m. namas su 5 kambariais yra patrauklus pasirinkimas tiems, kam svarbu turėti tiek bendras šeimos susibūrimo zonas, tiek atskiras privačias erdves. Pilnas įrengimas, baldai, pirtis, terasa, garažas ir signalizacija sukuria pilnavertį gyvenamąjį sprendimą, kuriame apgalvoti svarbiausi kasdieniai poreikiai.

NEKILNOJAMOJO TURTO OBJEKTO IŠSKIRTINUMAS

Viena didžiausių šio namo stiprybių – visuma, kurią sudaro vieta, įrengimas ir šeimai patogūs sprendimai. Tai ne tik namas, bet ir gyvenimo būdas, orientuotas į jaukumą, privatumą bei kokybišką laiką kartu. Artumas vandeniui ir miestelio ir apylinkių išskirtinumas sukuria malonų foną kasdienybei, o pačiame name esantys patogumai leidžia patogiai gyventi visais metų laikais.

KAMBARIŲ IR ERDVIŲ PANAUDOJIMO GALIMYBĖS

5 kambarių namas suteikia lankstumo planuojant šeimos gyvenimą pagal individualius poreikius. Vieną ar kelis kambarius galima skirti vaikams, vieną – tėvų miegamajam, kitą – darbo kambariui ar svečių erdvei. Atvira virtuvė leidžia šeimos nariams daugiau laiko praleisti kartu, o terasa tampa natūraliu šiltųjų sezonų tęsiniu. Pirtis dar labiau sustiprina namų kaip poilsio vietos vertę.

SKLYPAS

Sklypo plotas – 18 arų

Toks sklypas suteikia daugiau privatumo ir daugiau galimybių kurti šeimos poreikiams pritaikytą aplinką. Tai svarbus privalumas ieškantiems ne buto ar mažesnio namo, o visavertės gyvenamosios vietos su nuosava teritorija.

SUSISIEKIMAS IR ARTIMA APLINKA

Vieta yra nusistovėjusioje miestelio aplinkoje.

Patogus privažiavimas asfaltuotais keliais.

Artimiausia parduotuvė „Aibė“ – 160 m

Vilkaviškis – 37 km

Kalvarija - 35 km

Marijampolė – 53 km.

Kaunas – 114 km

Vilnius – 200 km

Nepraleiskite progos įsikurti šiame išskirtiniame name Vištyčio miestelyje – tai vieta, kurioje norėsis pasilikti!

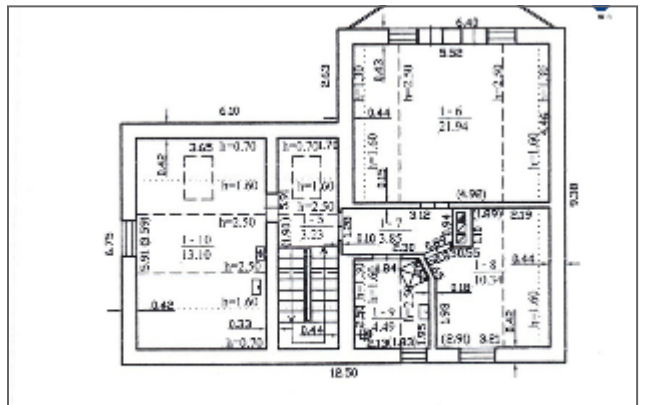
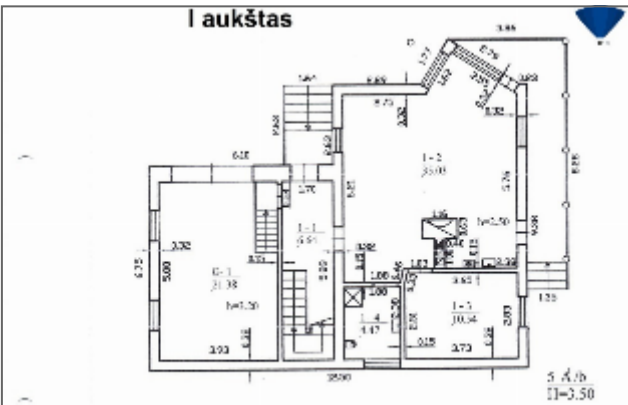















Vytautas Brazaitis

REMAX Delta

 +37069022115

 vytautas.brazaitis@remax.lt

www.remax.lt

Kalbos: LT, RU