




Parduodamas namas


Bijūnų 3-oji g., Vaitelių k., Klaipėdos r. sav.

39 900 € (538€/m²)



 Kambarių sk. **3**

 Statybos metai **1995 m.**

 Plotas **74.22 m²**

S/ B. „VAITELIAI“ PARDUODAMAS SODO NAMAS SU ŪKINIAIS PASTATAIS IR ŠILTNAMIU.

SKLYPO APRAŠYMAS:

Plotas – 6 arai;

Naudojimo paskirtis – žemės ūkio;;

Naudojimosi būdas – mėgėjų sodų žemės sklypas.

VIETA IR INFRASTRUKTŪRA:

Bijūnų 3-oji g. 6 , Klaipėdos raj, Vaiteliai;
Elektra –yra;
Sklypas – kampinis;
Vanduo – šulinys;
Susiformavusi kaimynystė ;
Labai rami vieta;
Akligatvis – kelio pabaiga.

Registruoti šie statiniai:

Pastatas – Sodo namas,
Pastatas – Ūkinis pastatas;
Pastatas – Ūkinis Pastatas;
Pastatas – Šiltnamis.

PAGRINDINIS PASTATAS SU RŪSIU:

Statybos pradžios metai – 1991 m.;
Statybos pabaigos metai – 1995 m.;
Baigtumas – 100 %:
Šildymas – židiny;.
Vanduo – šulinys;
Nuotekos – vietinės;
Elektra – yra;
Bendras plotas – 74,22 kv.m.;
Pagrindinis plotas – 64,50 kv.m.;
Pamatai – gelžbetonis;
Sienos – blokeliai;
Perdanga – medis;
Stogo konstrukcija – šlaitinis;
Stogo danga – bitumas;
Išorės apdaila – tinkas, dažai;
Pertvaros – blokeliai;
Grindys – laminuotos plokštės;
Langai – plastikiniai;
Durys – faneruotos;
Vidaus apdaila – dažai.

Išplanavimas :

1 –as aukštas :

Koridorius ir virtuvė – 11,73 kv.m.;
Svetainė su dideliais vitrininiais langais –12,85 kv.m.,
Koridorius – 3,66 kv.m.;
WC patalpa – 1,87 kv.m.;
Vonios kambarys – sandėliukas – 3,24 kv.m. ;
Aukštis – 2,60 .
Iš koridoriaus pateksite į rūšį - 9,72 kv.m.;

2-as aukštas - Pastogė:

Darbo kambarys – Holas – 8,66 kv.m.;
Labai didelis miegamasis , kurį galima perplanuoti į kelis kambarius – 22,49 kv.m.

ŠILTNAMIS :

Stiklas su karkasu.

PRIVALUMAI:

- Puikus privažiavimas;
- Akligatvis ;
- Puikūs kaimynai;
- Yra elektra;
- Namai tinkamas tiek poilsiui , tiek pastoviam gyvenimui;
- Netoli sodų bendrijos parduotuvė ir valgykla;
- Sodų bendrija puikiai tvarkosi;
- Iki artimiausios mokyklos 3 km.

GAL TAI BUS PUIKI DOVANA JŪSŲ ŠEIMAI KALĖDŲ PROGA?

APŽIŪRAS DERINKIME IŠ ANKSTO.

Visais klausimais prašau skambinti man ir neieškoti galimybių tiesiogiai ieškoti savininkų.
Pasirašyta išskirtinė sutartis.

Sudomino šis objektas? Skambinkite ir susitarsime dėl apžiūros.

Jeigu Jūs parduodate, nuomojate ar ieškote panašaus objekto – kreipkitės, mielai Jums padėsiu.

Pirkėjams komisinis mokestis netaikomas.

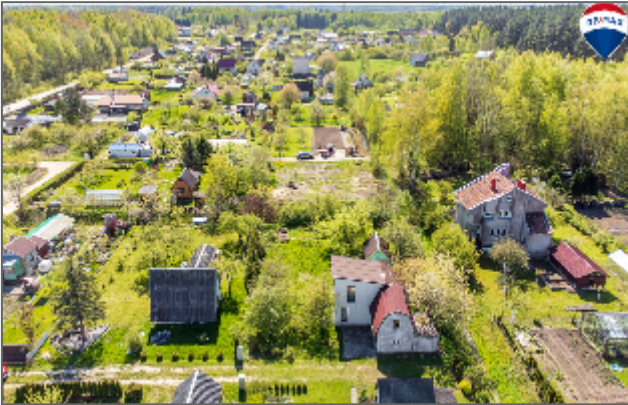
Jolanta Urbonaitė- Limanauskienė

LNTAA sertifikuota NT brokerė

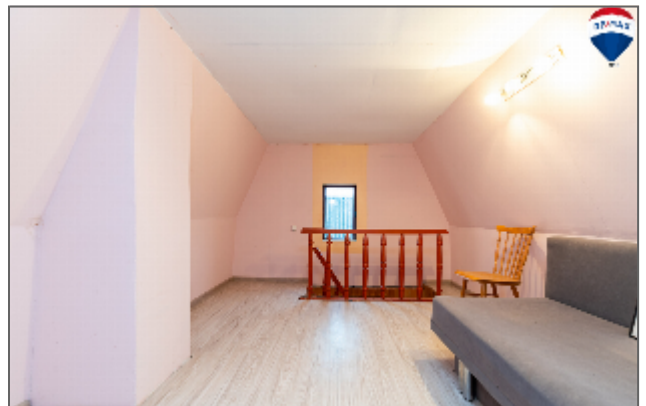
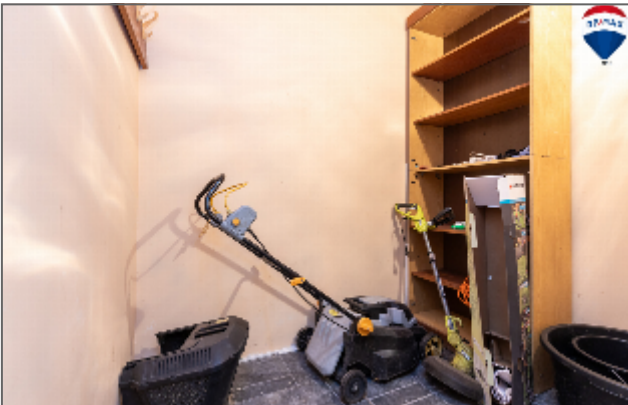
Tel. Nr. +370 690 08077

jolanta.limanauskiene@remax.lt

Kretingos g. 52, Palanga











**Jolanta Urbonaitė -
Limauskienė**

REMAX Amber

 +37069008077


jolanta.limauskiene@remax.lt

Kalbos: LT, RU

KLIENTŲ ATSLIEPIMAS:

"Jolanta Limauskienė yra profesionali NT brokerė. Labai mielas, šiltas, atidus ir atsakingas žmogus. Bendradarbiauti su ja yra vienas malonumas, nes ji labai atidžiai ir kantriai įsiklauso į klientų poreikius ir stengiasi visapusiškai padėti, patarti. Patikėkite savo lūkesčius Jolantai ir patys įsitikinsite, kad NT pirkimas ar pardavimas nesukels Jums jokio streso. Jolanta nuoširdžiai rūpinasi tuo, kad visas procesas vyktų sklandžiai, saugiai ir užtikrintai. Nuoširdus ačiū, Jolanta, už suteiktas paslaugas. Mūsų šeima linki Jums daug puikių sandorių ateityje. "

Pagarbiai, Asta Kaminskienė.