



Parduodamas butas

Architektų g., Dainiai, Šiaulių m., Šiaulių m. sav.

53 000 € (1 063€/m²)



 Kambarių sk. 2  Statybos metai 1983 m.  Plotas 49.84 m²  Aukštas 4/9

Labai geroje vietoje, atokiau nuo gatvės, Architektų g parduodamas tvarkingas 2 k. butas. Butas itin gerame ketvirtame aukšte, nekampinis. Namas devynaukštis, gero naujo išplanavimo su erdvia virtuve. Erdvūs nepereinami kambariai. Tvarkingai apšiltintas ir įstiklintas balkonas.

Butas yra perduodamas su visais nuotraukose matomais baldais ir įrengimais. Geros medžio masyvo vidaus durys. Išdidintas vonios kambarys, pilnai sukomplektuota virtuvė.

Kambariuose išklotas kokybiškas laminatas, sienos tapetuotos dažomais tapetais, tad spalvas galite nesunkiai atnaujinti, prieškambaryje lieka erdvi spinta, Kambariai erdvūs, nepereinami.

Puikus variantas šeimai ieškančiai buto itin geroje vietoje. Objektas tinkamas ir investicijai.

BENDRA INFORMACIJA

- Buto plotas - 49,84 kv.m.
- Priklauso rūsys;
- Kambarių skaičius - 2
- 4/9 a.
- NEKAMPINIS
- Namų tipas - blokinis;
- Kokybiški langai, šarvo durys;

KOMUNIKACIJOS

- Šildymas - centrinis;
- Vandentiekis - miesto;
- Kanalizacija - miesto;
- Dujos - miesto
- Internetas;

APDAILA

- Langai - plastikiniai su stiklo paketais;
- Balkonas įstiklintas;
- Grindys – laminatas;
- Sienos – dažomi tapetai;

KITA INFORMACIJA

- Uždaras ir saugus vaikams vidinis kiemas;
- Namai toliau nuo gatvės;
- Parkingas kieme iš abiejų namų pusių;
- Namą administruoja bendrija.
- Prieš namą yra PC "Norfa"

Butas geroje vietoje. Patogus susisiekimas tiek automobiliu, tiek ir viešuoju transportu, netoliese yra ugdymo įstaigos, parduotuvės, iki centro automobiliu važiuosite iki 10 minučių. Namą administruoja bendrija, tvarkinga laiptinė, kokybiškos šarvo laiptinės durys.

Puikus variantas ieškančiam gero buto itin geroje vietoje!

Susidomėjote? Nelaukite! Nes kažkas jau žiūri Jūsų svajonių butą ir ruošiasi jį nupirkti.

Skambinkite ir registruokitės apžiūrai. Daugiau informacijos telefonu: 8 640 63 417

Sertifikuotas LNTAA brokeris
RE/MAX Trust biuro vadovas
Justas Niauronis

RE/MAX:

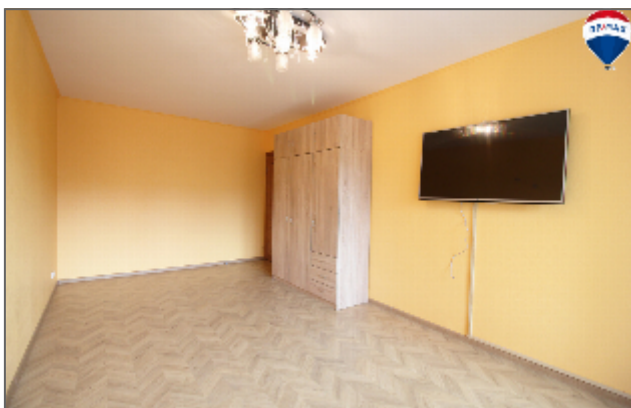
Greitas ir saugus sandoris. Pirkėjams nėra tarpininkavimo mokesčio. Perkant su paskola - palankios SWEDBANK, SEB, LUMINOR bankų sąlygos. Nemokamos konsultacijos.
Nekilnojamo turto brokeriams - jei turite klientą šiam objektui, kreipkitės!



TVARKINGA SVETAINĖ SU BALKONU | 17.10 m²



BUTAS PARDUODAMAS SU VISIŠIU NUOTRAUKOSE
MATOMAIŠ BALDAIS IR ĮRENGIMAIŠ



TVARKINGAS, APŠILTINTAS IR ĮSTIKLINTAS BALKONAS



VAIZDAS POR BALKONO, YRĄ PARKINGAS IŠ DAINŲ g. PUSĖS



VONIOS KAMBARYS

ŠARVO DURYS



KAMBARIĄI NEPEREŅIAMŲ, MEDŽITO MASYVO VIDAUS DURYS



ERDVUS VONIOS KAMBARYS, ATNAUJINTI VISI VAMZDYNAI



ERDVI NAUJO PIANO VIRTUVĖ SU BALDAIS IR BŪTINE TECHNIKA



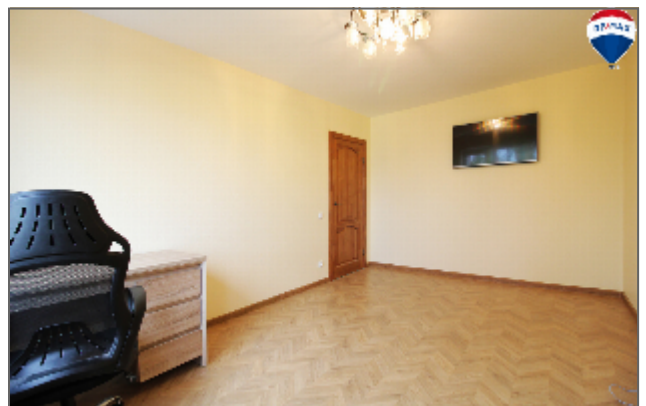
PILNAI SUKOMPLEKTUOTA VIRTUVĖ | 9,37 m²



VAIZDAS PRO VIRTUVĖS LANGA, NAMAS STOVJ PRIEŠ "NORFA"

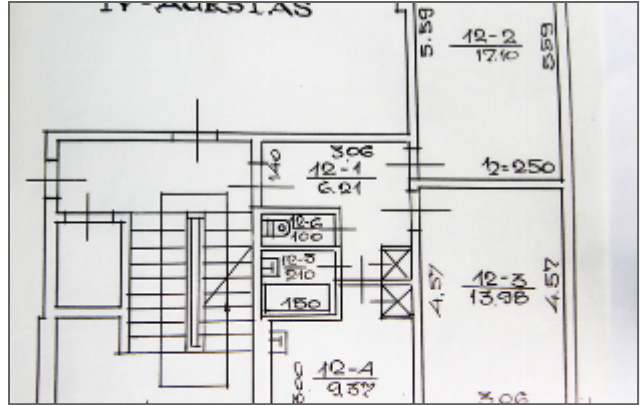


TVARKINGAS KAMBARYS, BŪTĖ PAKĖIŠTI VISI LANGAI | 13,96 m²





BUITAS PARDUODAMAS SU VISAIS BALDAIS IR ĮRENGIMAIS



ATNAUJINTI NAMO VAMZDYNAI



TVARKINGA LAIPTINĖ, NAMO ADMINISTRUOJA BENDRIJA



ŠARVUOTOS LAIPTINĖS DURYS SU ELEKTROMAGNETINE SPYNA



ATNAUJINTAS NAMO FASADAS, ŽALIA IR TVARKINGA APLINKA



NAMO VAIZDAS IS PARKINGO NIU DAINIŲ g. PUSĖS



TVARKINGA IR PRIŽIŪRĖTA NAMO APLINKA



Jūsų namo informacija

RE „Šiaulių orkestras“ kvartale, patalpa 2, įėjimas iš 13-ojo aukšto, šalia vidurinio šilumos šilumos šaltinio (daugiaaukštis gyvenamasis namas) 1 m² apšviesto buto, durys sudaro namo 1 m² šiluminę šaltinį. Informaciją apie šilumą sukuriantį šaltinį, daugiausia gyvenamąjį namo šiluminę šaltinį, sukuriantį šilumą šiluminis šaltinis.

Periodas: 2023-01 ▼

Vidutinė mėnesio lauko oro temperatūra	-0,73 °C
Vidutinė šilumos šaltinio (Šiaulių m., Šiaulių, Karkomarių gatvė)	17,28 kW/m²
Vidutinis šilumos šaltinio (Šiaulių m., Šiaulių, Karkomarių gatvė) koeficientas (kVt/m²)	1,34 Euro/m²
Apšviesta šiluma	Architektų klg. 20 ▼
Šiluminė masė	1903
Apšviesta	9
Rekomenduojama energijos	Rekomenduojama
Šiluminė kaina šilumai	15,33 kWh/m²
Šiluminė kaina	1,33 Euro/m²
Vidutinė šilumos šaltinio, koncentracija 1 m² išorinio plotą šilumai šilumai šiluminis šaltinis (šiluminis šaltinis) šiluminis šaltinis	20,02 kWh/m²

Informacija apie reikiamą šilumą šilumai šiluminis šaltinis 1 m² šiluminis šaltinis šilumai šilumai šiluminis šaltinis šilumai šilumai šiluminis šaltinis šilumai šilumai šiluminis šaltinis šilumai šilumai šiluminis šaltinis.



RE/MAX?

Mes ne tokie kaip kiti.
Lygiai kaip ir Jūs.

VARPO G. 22 ŠIAULIAI
864063417
JUSTAS
J.NIAURONIS@REMAX.LT
WWW.REMAX.LT



Justas Niauronis

RE/MAX Trust

 +37064063417

 justas.niauronis@remax.lt

www.justasniauronis.lt

Kalbos: LT, EN

RE/MAX Lietuva TOP 20 brokerių reitingas 2016 Gruodis 12 vieta

RE/MAX Lietuva TOP 20 brokerių reitingas 2017 Balandis 4 vieta

RE/MAX Lietuva TOP 20 brokerių reitingas 2017 Birželis 13 vieta

RE/MAX Lietuva TOP 20 brokerių reitingas 2017 Liepa 6 vieta

RE/MAX Partners (Šiauliai) Geriausias naujoko startas 2016 m.

RE/MAX Partners (Šiauliai) TOP1 brokeris II ketvirtis 2017m.

RE/MAX Partners (Šiauliai) TOP1 brokeris III ketvirtis 2017m.

RE/MAX Partners (Šiauliai) TOP1 brokeris 2017 metais!

Nuo 2018 RE/MAX Trust biuro vadovas

RE/MAX Trust (Šiauliai) TOP1 brokeris 2018 metais.

RE/MAX Trust (Šiauliai) TOP1 brokeris 2019 metais.

RE/MAX Trust (Šiauliai) TOP1 brokeris 2020 metais.

RE/MAX Trust (Šiauliai) TOP1 brokeris 2021 metais.

RE/MAX Trust (Šiauliai) TOP1 brokeris 2022 metais.

RE/MAX Trust (Šiauliai) TOP1 brokeris 2023 metais.