



Parduodamas butas

Pavasario g., Palangos m., Palangos m. sav.

67 502 € (1 803€/m²)



 Kambarių sk. 2  Statybos metai 2022 m.  Plotas 37.43 m²  Aukštas 4/4

Ramioje ir patogioje Palangos dalyje naujai statomame daugiabutyje parduodami 4 tipų butai. Didžiausių plotų butai yra 71,16 kv. m. Taip pat turime 45,28 kv. m., 37,43 ir 21,66 kv. m. butų.

Privalumai

Rami kurorto dalis leidžianti mėgautis kurorto teikiamais malonumais ir tuo pačiu nebūti pačiame jo šurmulyje.

Name bus įrengti 2 liftai. Liftas ypač patogus vyresniems žmonėms ar gyvenant su mažais vaikais. Taip pat poilsiautojams atvykstantiems poilsiuoti su lagaminais.

Patogi lokacija. Stovėjimas transporto kamščiuose negadins malonaus polišio.

Netoli Palangos miesto baseinas.

Vaikų žaidimų aikštelė ir griliaus zona bus puikus laikas mažiesiems ir suaugusiems

poilsiautojams ir vietiniams gyventojams.

Apželdinta teritorija

Pilnai sutvarkytas gerbūvis

Kiekvienam įperkamas parkavimas (parkingo vieta tik 2000 EUR).

Netoliese mokykla, darželis, autobusų stotis, grožio ir kitos įvairios paslaugos.

Naujai asfaltuota ir apšviesta gatvė.

Dviračių takas vedantis iki jūros.

Atliekamų namo statybos darbų ir dalinės apdailos aprašas.

DALINĖS APDAILOS APRAŠYMAS

PASTATAS

Lauko sienos

Išorinės sienos – silikatinių blokelių/plytų mūras, apšiltintas putų polistireno/akmens vatos sluoksniu ir dviejų tipų apdaila – struktūrinis tinkas ir kompozito apdaila.

Perdangos

Kiaurymėtos gelžbetonio plokštės, monolitinio g/b intarpai.

Stogas

Šlaitinis, šiltintas akmenų vata, skardintas skarda.

BUTO APDAILA

Langai

Plastikiniai langai

Lango šilumos perdavimo koeficientas atitinkantis A+ klasę.

Grindys Garo izoliacija, šilumos - garso izoliacinė medžiaga, betonas.

Pertvaros tarp butų

Tarpbutinės pertvaros – silikatinių blokelių. Mūro sienos tinkuotos (ne glaistytos).

Pertvaros buto viduje

Gipso kartonas ant metalinio karkaso arba mūrytos iš blokelių.

BUTO ĮRANGA

Šildymas

Centralizuotas šildymas.

Išvedžiotas grindinis šildymas bute.

Vandentiekis, nuotekos.

Vandentiekio ir nuotekų vamzdžiai išvedžioti iki sanitarinių prietaisų pajungimo taškų (be santechninės įrangos).

Elektra

Išvedžioti elektros laidai iki elektros prietaisų pajungimo taškų (be prietaisų).

Silpnos srovės

Kanalas interneto ryšio ar televizijos ryšio laidų atvedimui į butą.

Vėdinimas/Šaldymas

Įrengti vėdinimo įvadai bute. Paruošti kanalai kondicionavimo sistemai įsirengti.

Durys

Buto įėjimo durys – šarvuotos. Laiptinės durys – aliuminio profilio.

KITA

Bendro naudojimo patalpos

Įrengtos bendro naudojimo patalpos, įrengtas bendro naudojimo patalpų apšvietimas.

Aplinka

Sutvarkyta namo aplinka, įvažiavimas ir parkavimo aikštelė padengti kieta danga. Įrengtas kelio atitvaras.

Bendrijai pageidaujant ir už atskirą mokestį bus įrengtas šildomas lauko baseinas.

Esant poreikiui yra galimybė butus įsirengti su mūsų partnerių pagalba

Pardavėjas pasilieka teisę keisti objekto apdailos medžiagas, išlaikydamas projekte numatytų medžiagų klasę. Keičiant apdailos medžiagas bus atsižvelgiama į projekto techninę specifikaciją.

Informacija apie visą projektą <https://vakaroaleja.lt/>

NURODYTA KAINA GALIOJANTI VISĄ RUGSĖJO MĖN.

Reikalinga profesionali pagalba PERKANT ar PARDUODANT nekilnojamąjį turtą - kreipkitės.

Skambinkite KONSULTACIJAI:

+370 655 98923, arba rašykite alius.jankauskas@remax.lt, aliusjankauskas@yahoo.com

Dirbame su didžiaisiais bankais ir Kredito unijomis

Artimiausias darželis

~ 650 m

~ 650 m Palangos lopšelis-darželis "Gintarėlis"

~ 660 m Palangos lopšelis-darželis "Pasaka"

~ 760 m Palangos lopšelis - darželis "Žilvinas"

Artimiausia mokymo įstaiga

~ 910 m

~ 910 m Palangos "Baltijos" pagrindinė mokykla

~ 940 m Palangos pradinė mokykla

~ 1,2 km Palangos Vlodo Jurgučio progimnazija

Artimiausia parduotuvė

~ 400 m

~ 400 m „Aibė“, Sodų g. 14B, Palanga, Palangos m. sav.

~ 430 m „Čia“, Sodų g. 8, Palanga

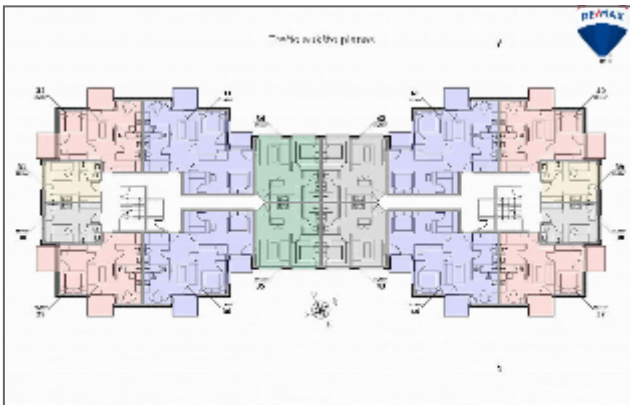
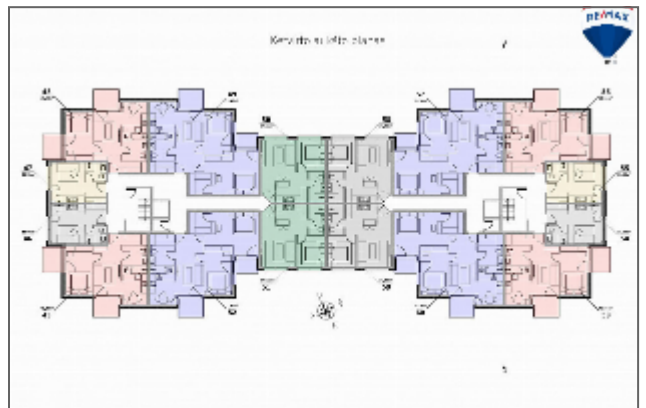
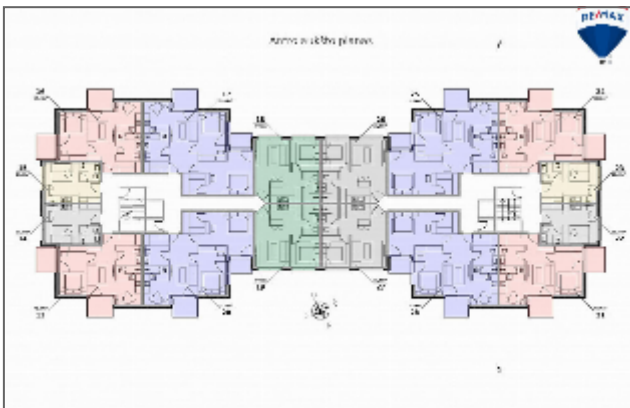
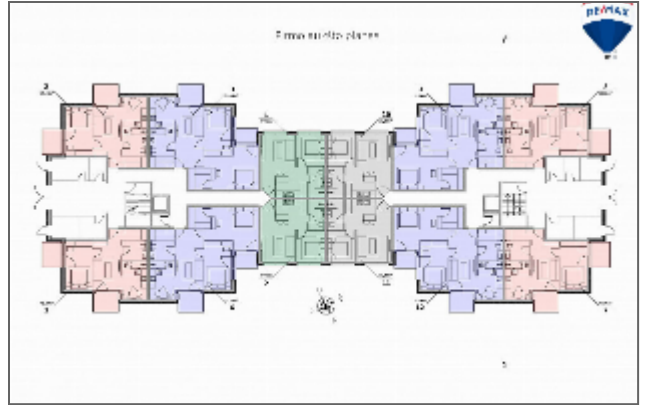
~ 870 m „Iki“, Taikos g. 68a

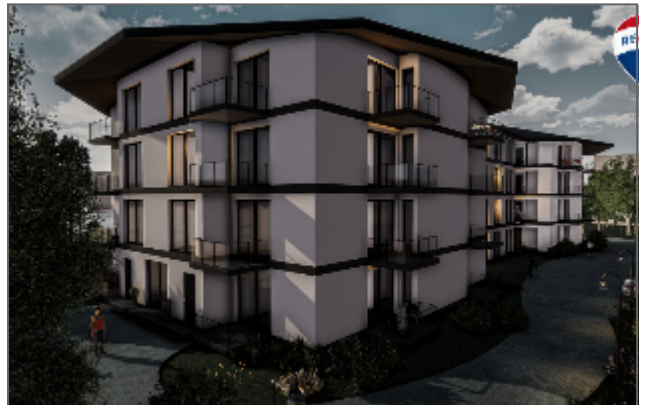
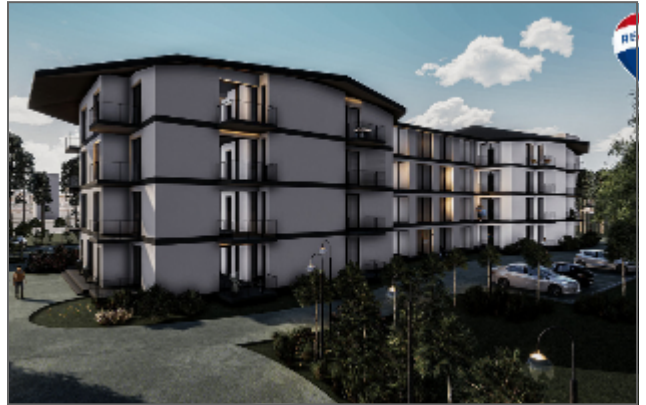
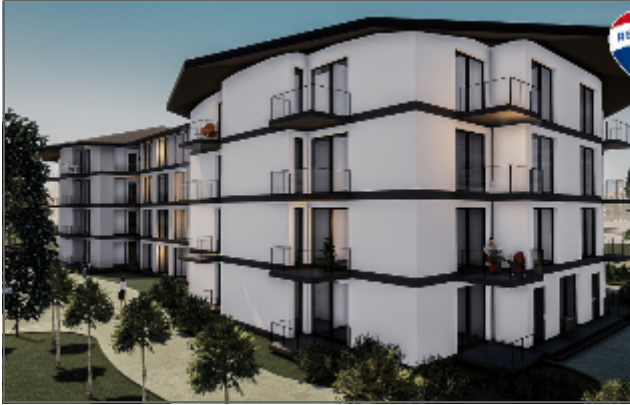
Viešojo transporto stotelė

~ 510 m

~ 510 m Sodų st. 31

~ 790 m Palangos AS, 1 aikštelė 31







Alius Jankauskas

RE/MAX Bravo

📞 +37065598923

✉️ alius.jankauskas@remax.lt

www.BravoGroup.lt

Kalbos: LT, EN, RU, DE

Darbas nekilnojamojo turto kompanijoje RE/MAX yra mano gyvenimo būdas. Esame savo verslą mylinti šeima.

RE/MAX formuoja šio verslo standartus pasaulyje.

Aš tikiu mūsų misija: "Mes dirbame, kad būstas tarnautų žmonėms!"

RE/MAX skatina augti, nuolat tobulinti asmenines savybes ir profesinius įgūdžius.

Kiekvieno kliento poreikio supratimas, optimalaus sprendimo suradimas ir įgyvendinimas yra veikla, suteikianti man daug pasitenkinimo.

Esu ir būsiu jums naudingas ir patikimas partneris, negailintis jėgų ir laiko, perkant, parduodant, nuomojant, vystant, investuojant ar sprendžiant kitus nekilnojamojo turto klausimus.

Sąžiningumas, punctualumas, etika – man itin svarbios vertybės bendradarbiaujant su klientais ir nekilnojamojo turto brokeriais.

Visada rasiu jums laiko.

Mano ir visų RE/MAX brokerių žinios, ilgametė patirtis ir bendras darbas leidžia pasiekti norimą rezultatą per trumpiausią laiką.

2021 RE/MAX Lietuva TOP2

2020 RE/MAX Lietuva TOP2

2019 RE/MAX Lietuva TOP3

2018 birželio RE/MAX Lietuva TOP1

2019 lapkričio RE/MAX Lietuva TOP1

2019 gruodžio RE/MAX Lietuva TOP2

2021 RE/MAX Kaunas TOP1

2020 RE/MAX Kaunas TOP1

2019 RE/MAX Kaunas TOP1

2018 RE/MAX Kaunas TOP1

2017 RE/MAX Kaunas TOP1

2016 RE/MAX Bravo TOP3